

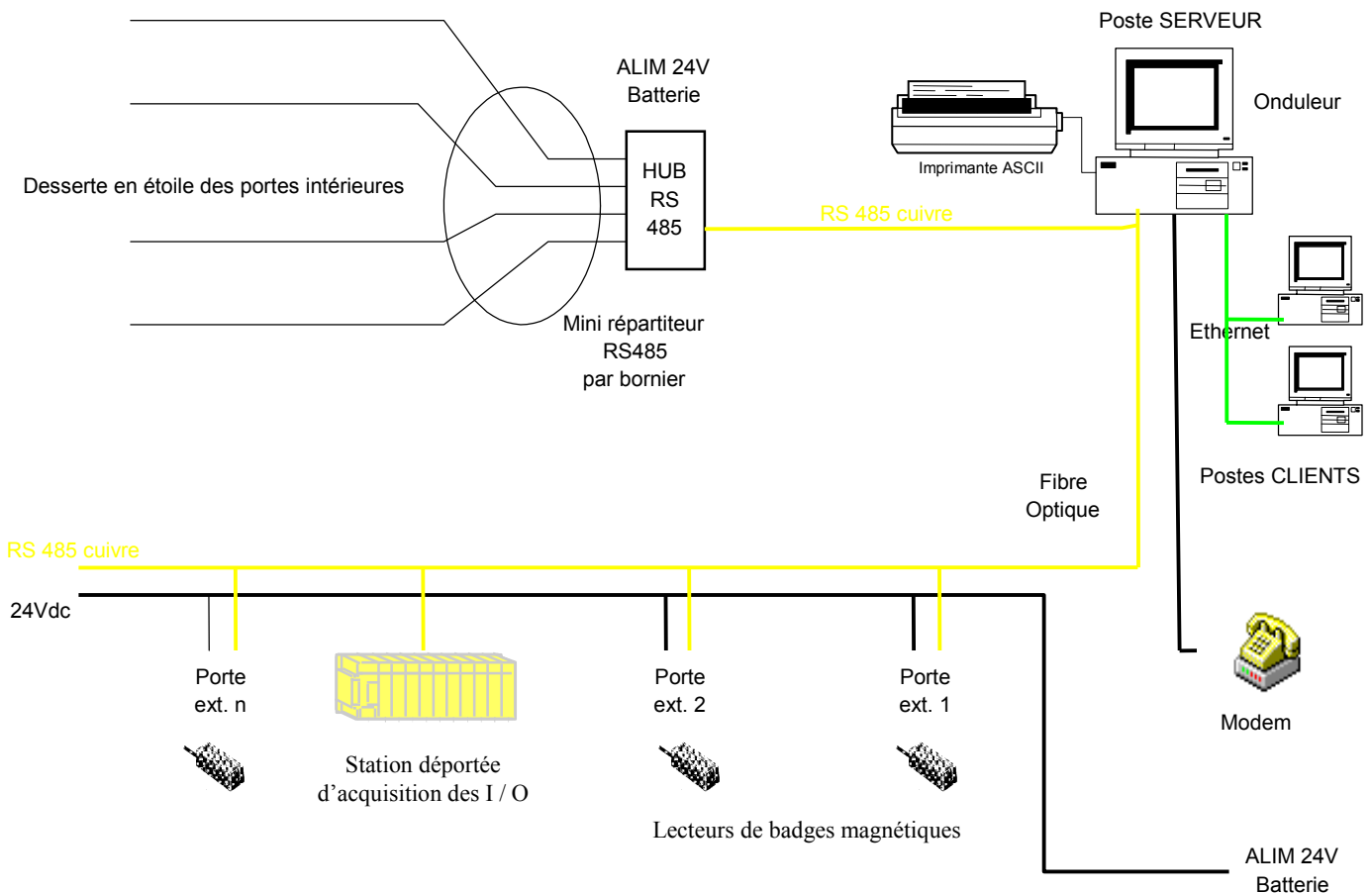


# Contac

**La gestion informatisée du contrôle d'accès à votre bâtiment :**  
une solution industrielle, complète, ouverte et adaptable

## ARCHITECTURE MATERIELLE

- Solution basée sur un réseau RS 485 reliant un système informatique central à l'ensemble des coffrets de gestion de porte comportant un module électronique relié à des lecteurs de badges, des boutons poussoirs, des digicodes...
- un réseau Ethernet reliant les différents postes informatiques entre eux
- Télémaintenance complète pour
  - vous assurer un service d'assistance rapide et performante
  - réduire les coûts de maintenance
- Sécurisation du logiciel par mots de passe
- Liaison possible avec d'autres systèmes industriels de votre entreprise.



# CONTACT : une ARCHITECTURE LOGICIELLE ouverte sous Windows

## 1 - SYNOPTIQUE GENERAL DES LOCAUX

permettant :

- l'animation des ouvertures
- l'autorisation d'ouverture d'une porte
- la signalisation des ouvertures au-delà d'un temps donné

## 2 - GESTION DES UTILISATEURS

Différentes IHM permettant :

- la gestion des autorisations
- la gestion des plages horaires
- la gestion des badges visiteurs
- la gestion de spécificités

## 3 - HISTORISATION DES MOUVEMENTS

Différentes IHM permettant :

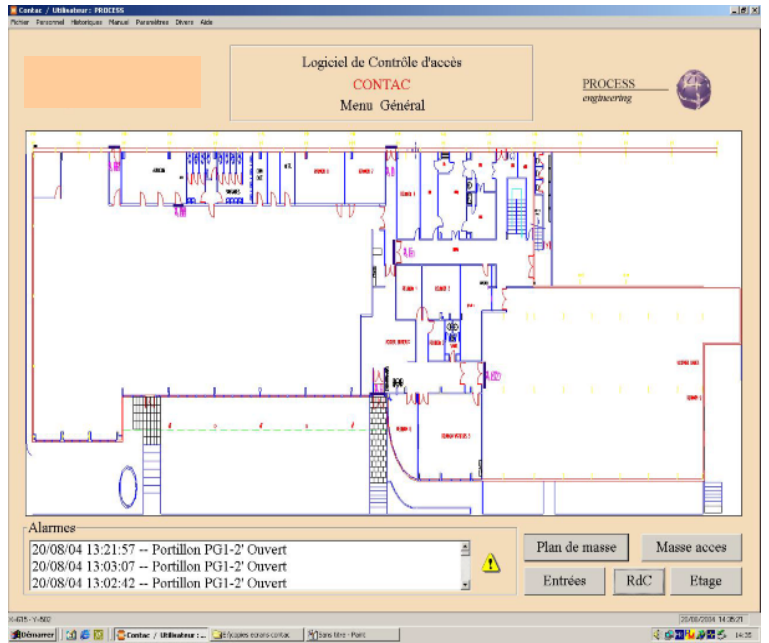
- la consultation filtrée multicritères (par porte, par zone, par personne,...) en temps réel
- la consultation de la liste des personnes présentes
- le comptage des présents
- la gestion des alarmes en temps réel
- l'édition de statistiques...

## 4 - GESTION DES RESEAUX DE COMMUNICATION avec

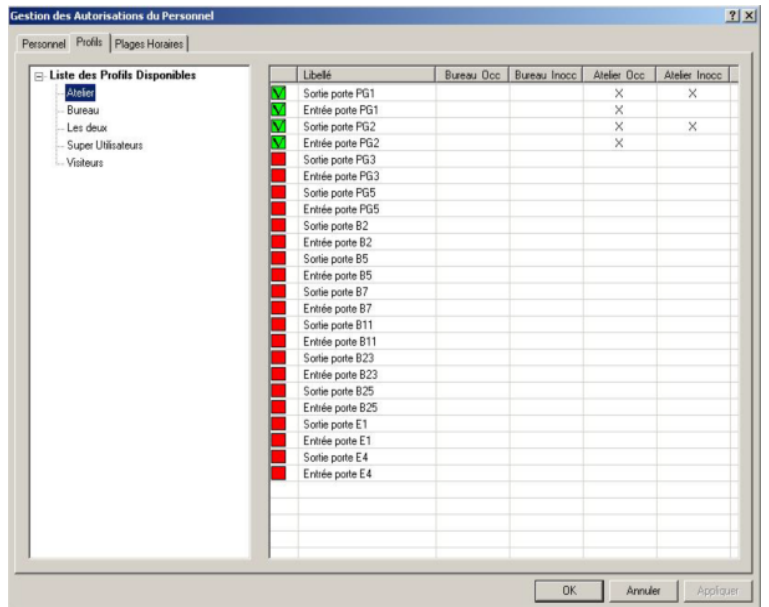
- une liaison Ethernet TCP-IP
- une liaison RS 485 entre les coffrets d'acquisition et le PC SERVEUR
- une connexion Internet permettant le paramétrage, le suivi et la maintenance à distance

## 5 - SECURISATION DU FONCTIONNEMENT

- En cas d'indisponibilité du PC, chaque coffret de portes devient autonome et régleme les accès en fonction des derniers passages mémorisés.
- Récupération de l'information du système d'alarme d'incendie afin de déclencher l'ouverture des portes.



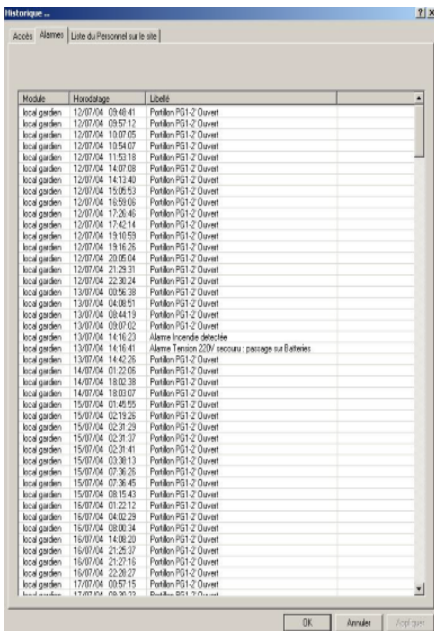
Vue générale du site



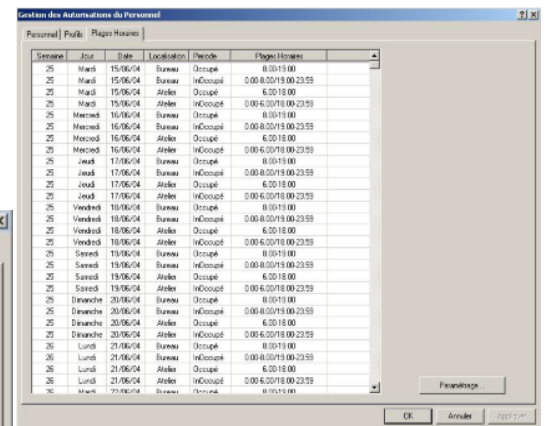
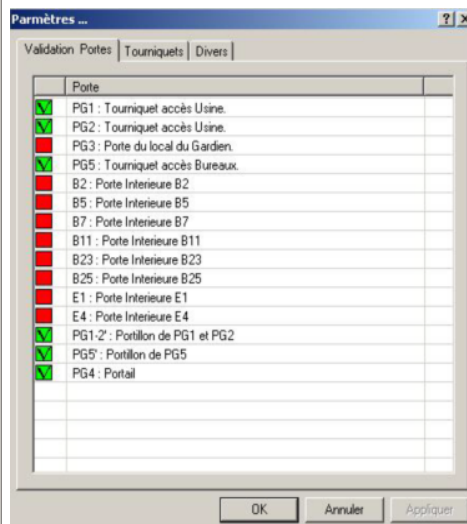
Profils d'accès

Plages horaires d'accès

## Historique des alarmes



## Validation des portes



Paramétrage du calendrier

